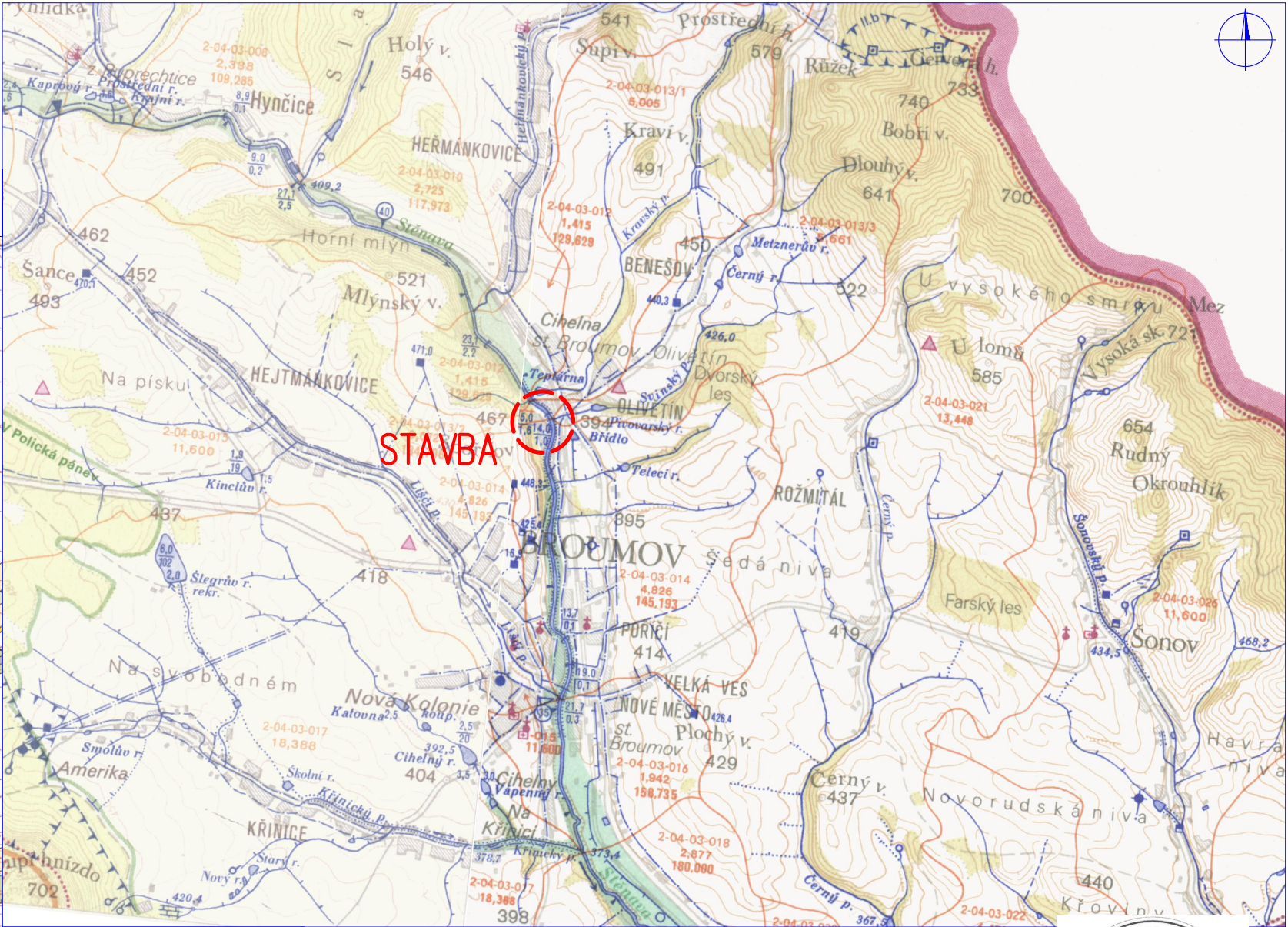
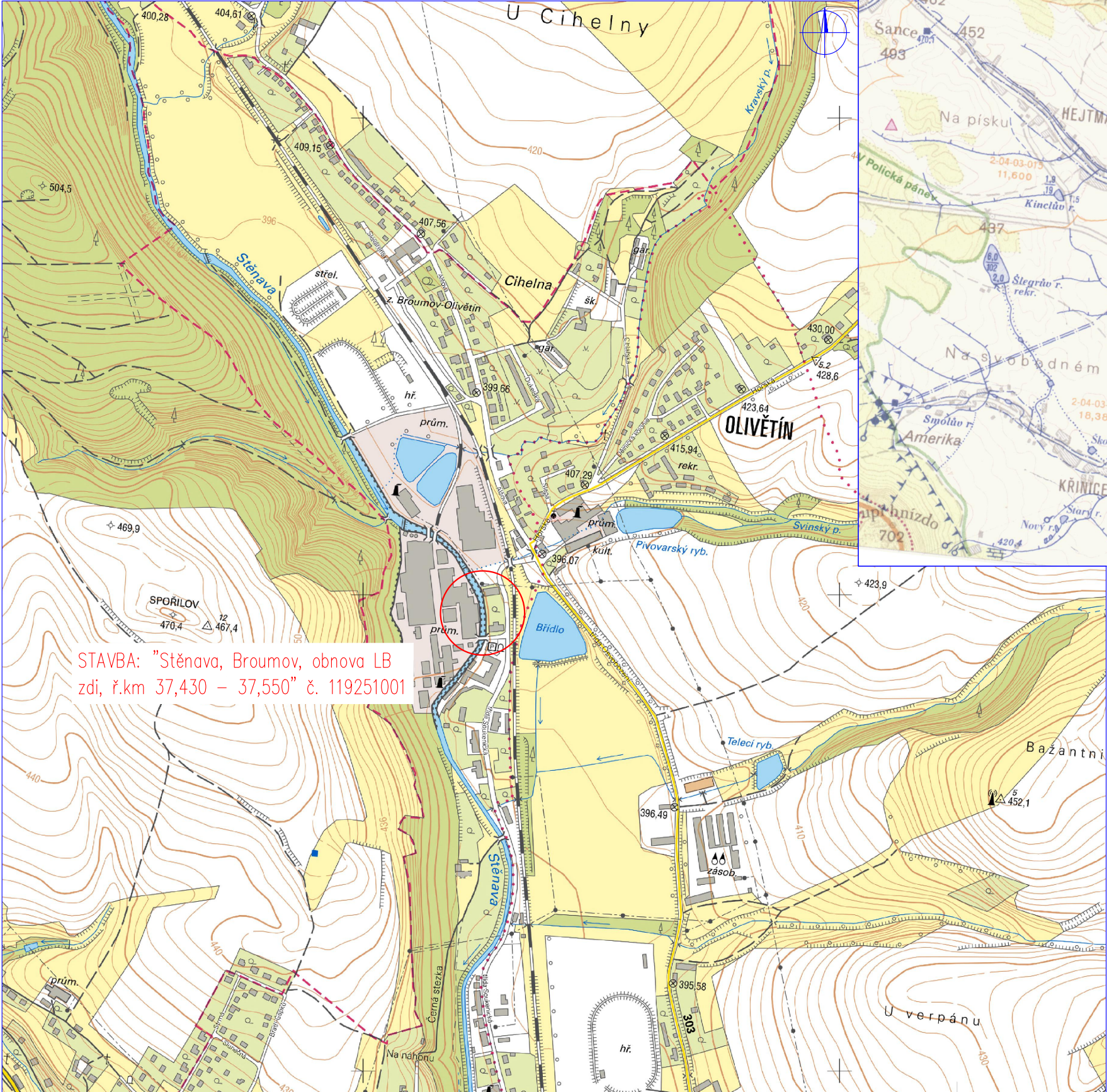


SITUAČNÍ VÝKRES ŠIRŠÍCH VZTAHŮ  
M 1:10 000, 1:50 000

SITUACE ZM ČR 1:10 000

VH MAPA 1:50 000



STAVBA: "Stěna, Broumov, obnova LB  
zdi, ř.km 37,430 – 37,550" č. 119251001

|   |                     |   |                                  |                           |
|---|---------------------|---|----------------------------------|---------------------------|
|  <b>HG partner s.r.o.</b><br>Smetanova 200, 250 82 Úvaly<br><a href="http://www.hgpartner.cz">www.hgpartner.cz</a><br>Telefon: 246 082 015<br>e-mail: <a href="mailto:hgp@hgpartner.cz">hgp@hgpartner.cz</a> |                     |   | Paré č.:                         |                           |
| Investor: Povodí Labe, státní podnik, Víta Nejedlého 951/8, 500 03 Hradec Králové   |                     |   |                                  |                           |
| Odpovědný projektant:   | Ing. Michal Dvořák  |  | Datum:                           | 06/2025                   |
| Vedoucí projektu:   | Ing. Iveta Stýblová |  | Č. zakázky:                      | H25/006                   |
| Vypracoval:   | Ing. Iveta Stýblová |  | Změna:                           | -                         |
| Akce: Stěna, Broumov, obnova LB zdi a těžení nánosů – zpracování PD<br>č. akce 119251001 Stěna, Broumov, obnova LB zdi, ř.km 37,430 - 37,550  |                     |   | Stupeň:<br>Zjednodušená PD       |                           |
| Název části:<br>SITUAČNÍ VÝKRESY  |                     |   | Část:<br><b>C</b>                |                           |
| Příloha:<br>SITUAČNÍ VÝKRES ŠIRŠÍCH VZTAHŮ  |                     |   | Měřítko:<br>1:10 000<br>1:50 000 | Č. přílohy:<br><b>C.1</b> |